

INFRAESTRUCTURA

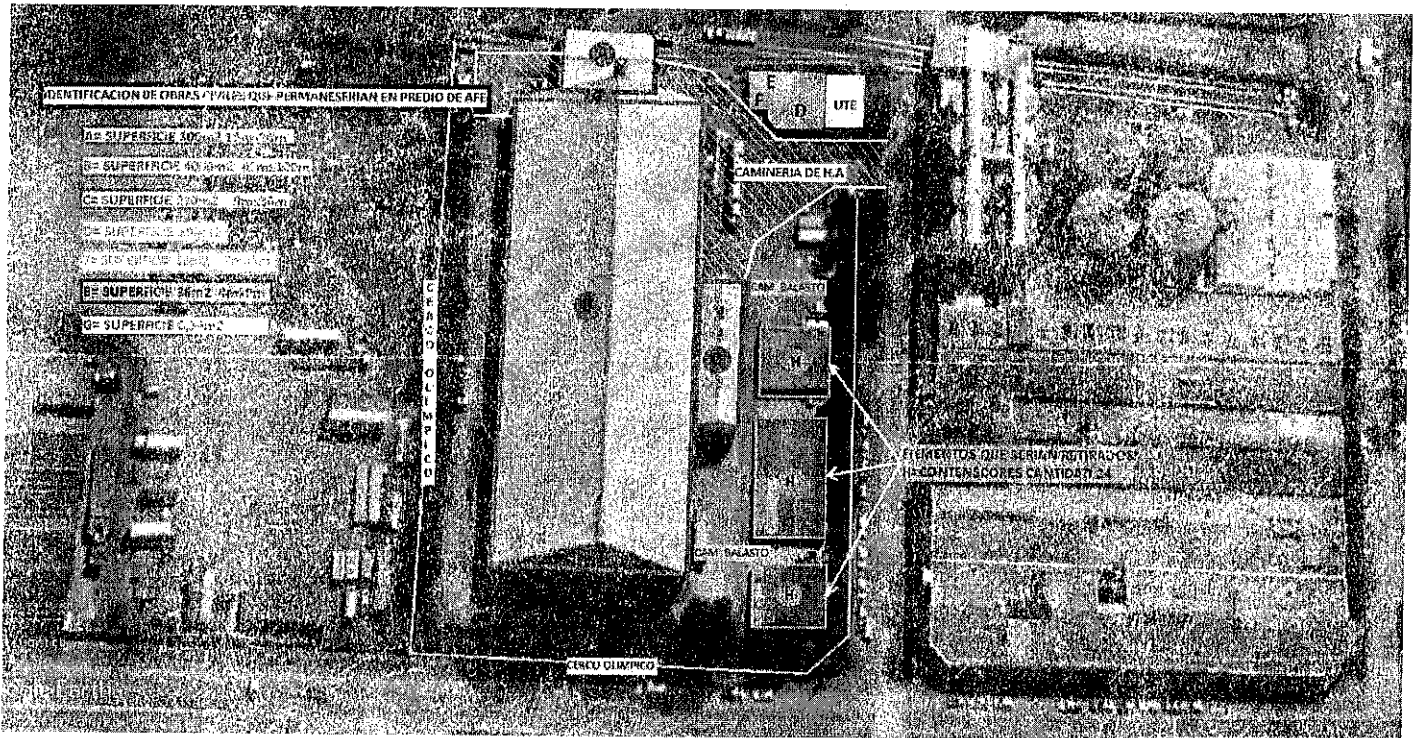
Regional Sur

ASUNTO: PREDIO AFE PADRONES 416511-97294 SAMAN CARNELLI.

Se informa que en fecha 02/08/22 se acudió hacer relevamiento en predio de AFE Padrones 416511 y 97294 donde actualmente se encuentran instalaciones de la empresa SAMAN Montevideo Carnelli.

En relevamiento nos acompañó personal de Samán Sr. Heber Guevara donde el mismo nos entregó en mano listado de Equipos y Maquinarias y de Obras Civiles construidas en mencionado predio.

Teniendo en nuestro poder estas listas, iniciamos el cotejo e identificación de las construcciones de obras civiles que permanecerían en predio y pasarían a ser propiedad de AFE los cuales se detallan a continuación:



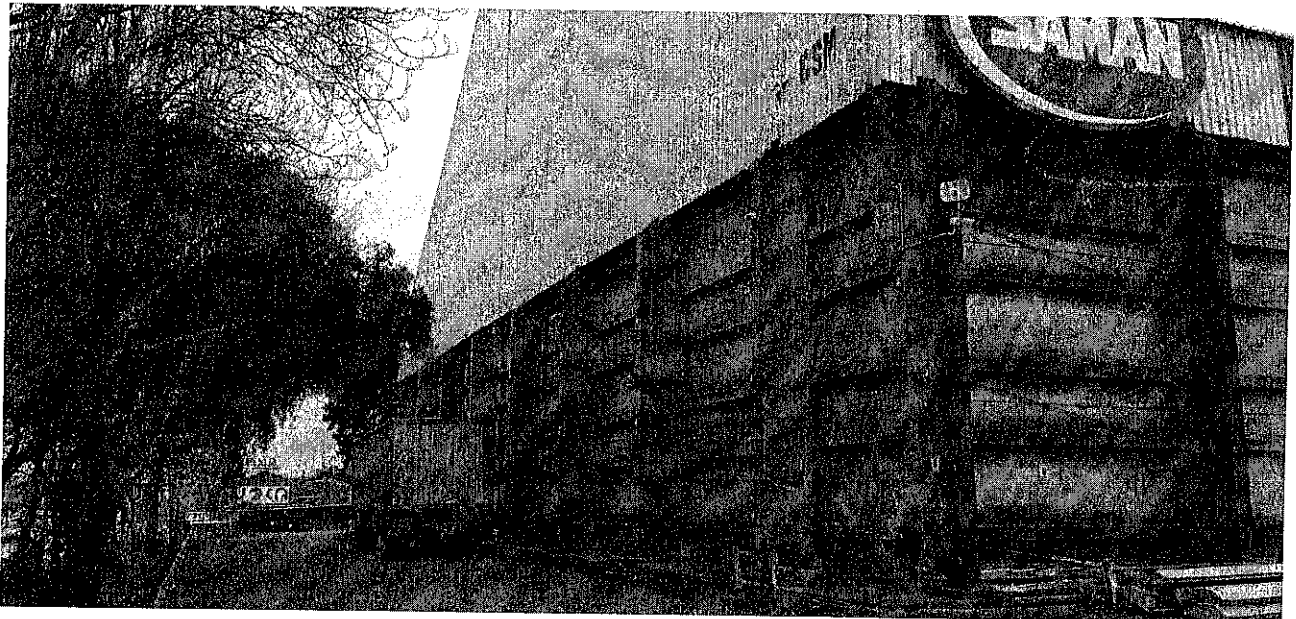
1- A TINGLADO DE TOLVA DE RECIBO DE CAMIONES

- Cimentación: Placa de Hormigón Armado.
- Cerramiento lateral: Chapa
- Estructura: Metálica
- Cerramiento superior: Chapa
- Dimensiones: 15mx20m
- Superficie: 300m²
- Túnel de descarga: Estructura: Hormigón Armado
Reja: Metálica
- Pozo de elevador: Hormigón Armado.



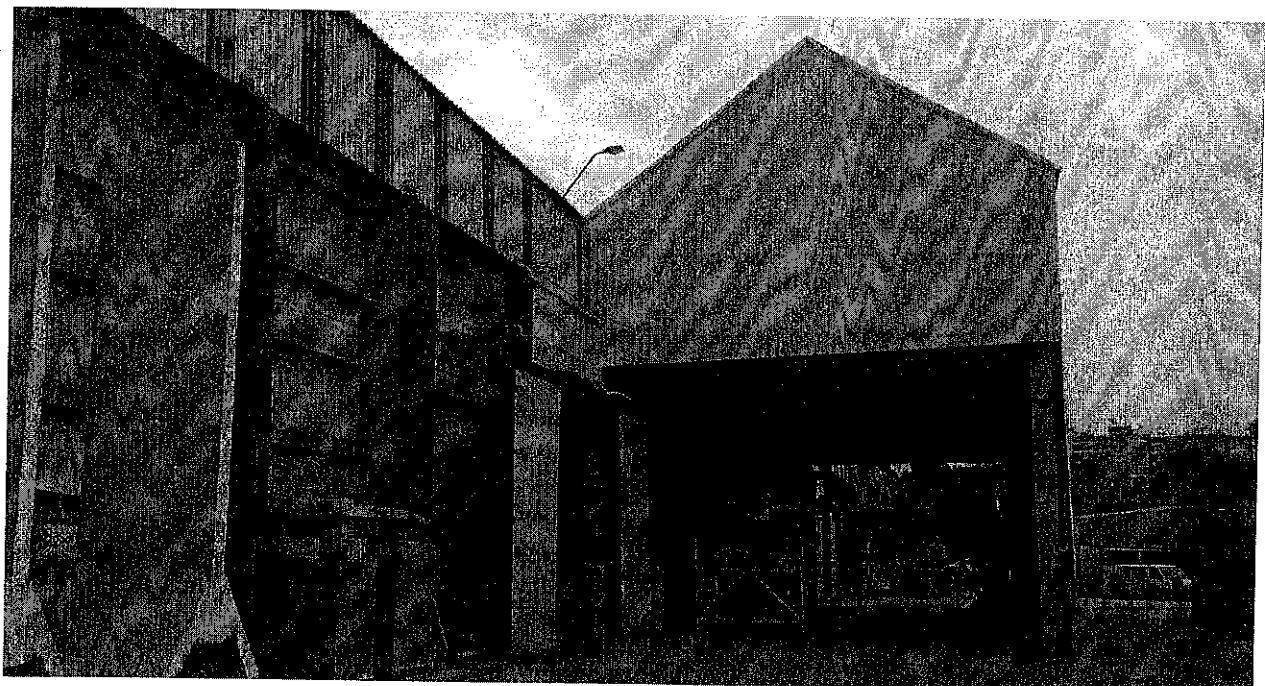
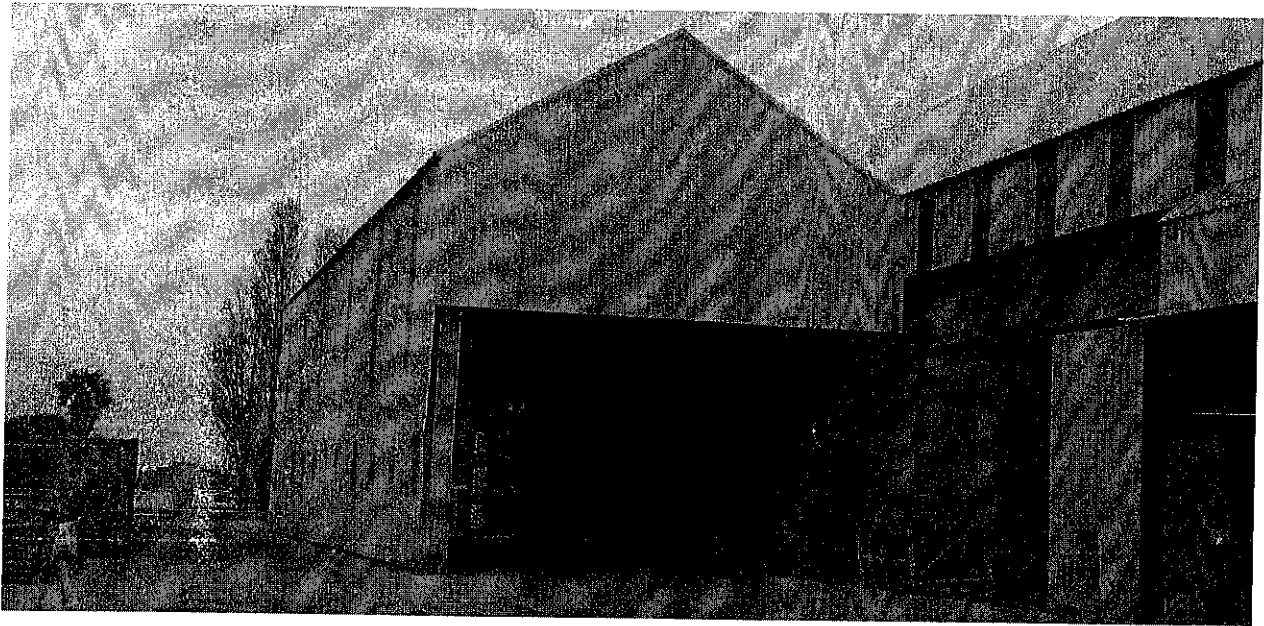
2- B GALPON SILO

- Cimentación: Base y Pilares de Hormigón armado prefabricados.
- Piso: Hormigón Armado.
- Estructura: Metálica
- Cerramiento lateral: Losetas de Hormigón Armado prefabricado, altura 7,17m.
- Cerramiento superior: Chapa econopanel prepintada sobre correas de chapa doblada y cerchas de hierro ángulo reticuladas.
- Dimensiones: 40mx100m
- Superficie: 4000m²



3- C Tinglado de Embolse

- Cimentación: Platea de Hormigón Armado.
- Piso: Hormigón Armado.
- Estructura: Metálica
- Cerramiento lateral: Chapa.
- Cerramiento superior: Chapa
- Dimensiones: 9mx30m
- Superficie: 270m²



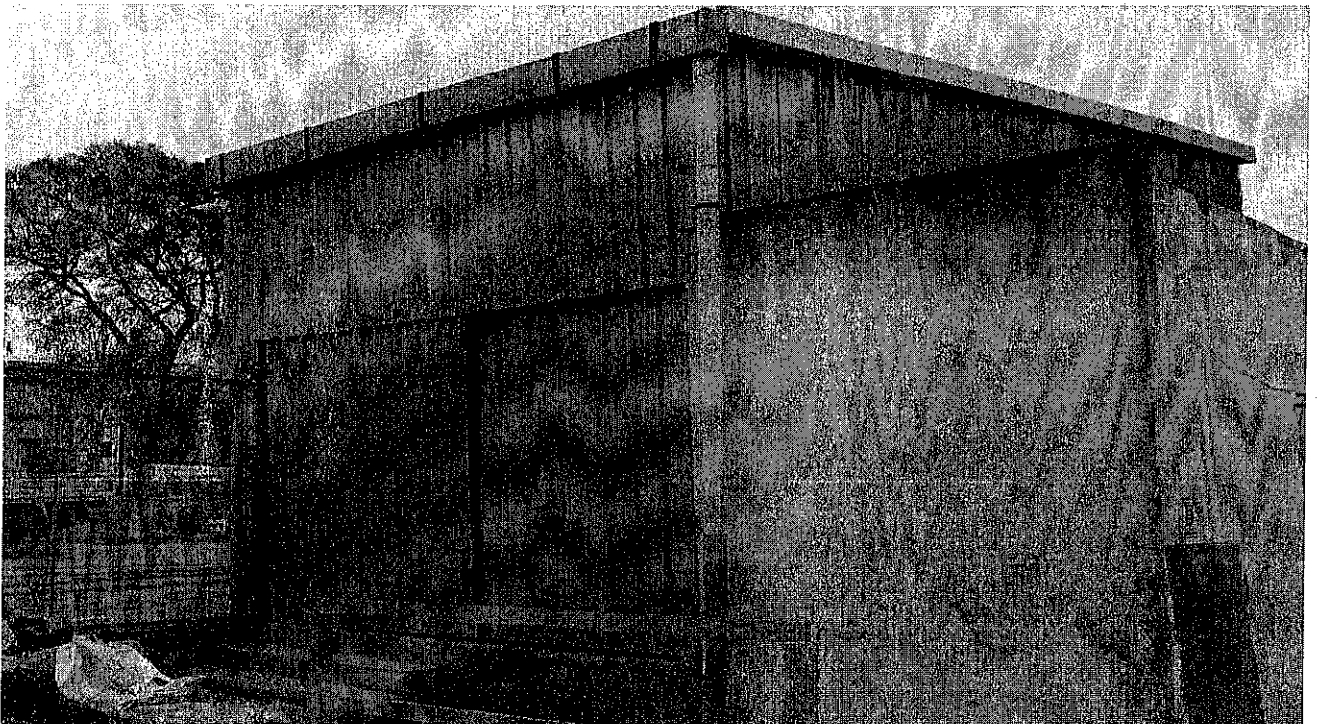
4- D ESTACIONAMIENTO DE BICICLETAS

- Cimentación: Platea de Hormigón Armado.
- Piso: Hormigón Armado.
- Estructura: Metálica
- Cerramiento lateral: Chapa.
- Cerramiento superior: Chapa
- Superficie: 100m²



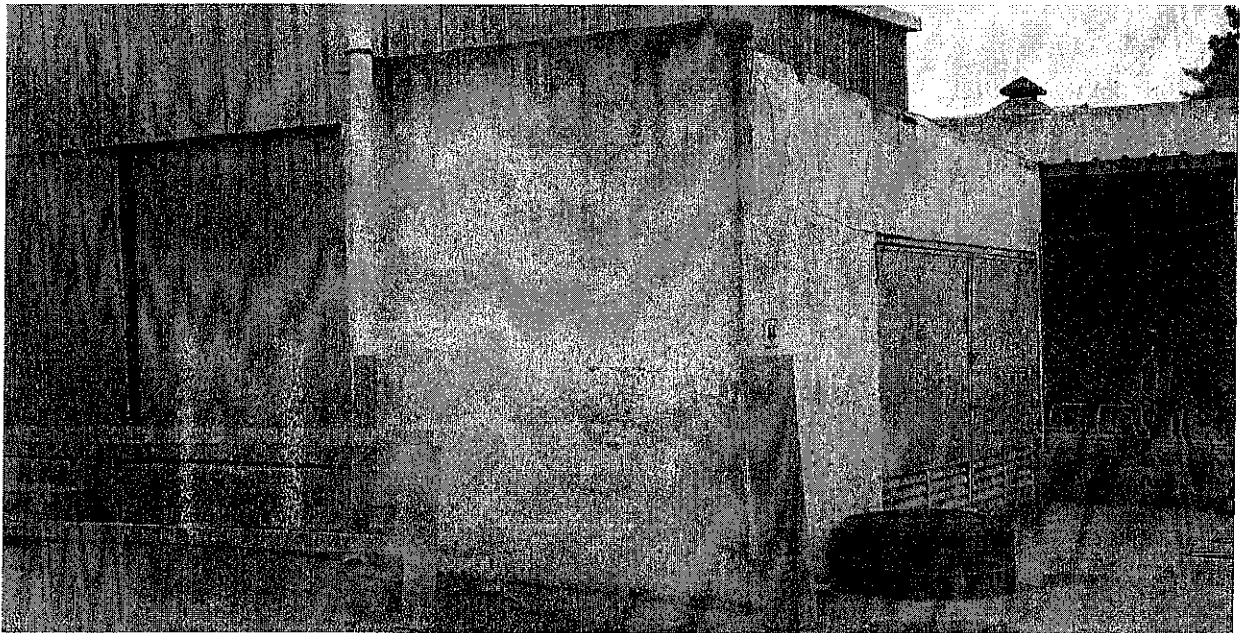
5- E LOCAL COMPACTADORA DE PLASTICO

- Cimentación: Platea de Hormigón Armado.
- Piso: Hormigón Armado.
- Estructura: Metálica
- Cerramiento lateral: Chapa.
- Cerramiento superior: Isopanel
- Dimensiones: 4mx9m
- Superficie: 36m²



6- F DEPOSITO

- Cimentación: Platea de Hormigón Armado.
- Piso: Hormigón Armado.
- Estructura: Metálica.
- Cerramiento lateral: Chapa.
- Cerramiento superior: Losa de Hormigón Armado.
- Dimensiones: 2mx5m.
- Superficie: 10m².



7- G LOCAL TABLERO GALPON SILO

- Cimentación: Platea de Hormigón Armado.
- Piso: Hormigón Armado.
- Estructura: Hormigón Armado.
- Cerramiento lateral: Mampostería de Bloque
- Cerramiento superior: Losa de Hormigón Armado.
- Aberturas: Aluminio.
- Superficie: 8,50m²



8- H PILOTES Y DADOS APOYOS PARA CONTENEDORES

- Cimentación: Pilotes (profundidad 10m, según información verbal del Sr. H. Guevara)
- Dados Apoyos: Hormigón.



- Otras Construcciones e instalaciones consideradas.

9- CERCO OLIMPICO PERIMETRAL

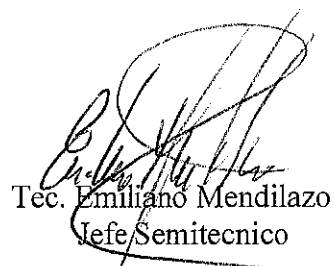
10- POZO ARTESIANO (Profundidad 15m), (Dato brindado por SAMAN)

11- CAMINERIA (Balasto, Hormigón)

12- DESAGUES

Se adjunta listado de SAMAN


HOSER GUEVARA


Tec. Emiliano Mendilazo
Jefe Semitecnico